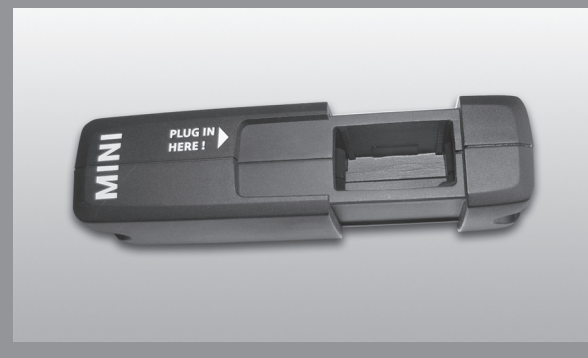


# ORIGINAL MINI ZUBEHÖR MONTAGEINFORMATION



## Travel & Comfort System - Basisträger

Travel & Comfort System - Base Support  
Système Travel & Comfort - Support de base  
Travel & Comfort System - Supporto base  
Soporte básico del sistema Travel & Comfort  
Система Travel & Comfort — несущая конструкция  
舒适旅行系统——基础支架



### Hinweis

MINI empfiehlt nur Teile und Zubehörprodukte zu verwenden, die von MINI auf ihre Sicherheit, Funktion und Tauglichkeit geprüft und freigegeben sind.

Wenn sich bei der Montage oder Bedienung Fragen ergeben, wenden Sie sich bitte an den MINI Händler, bei dem Sie dieses Produkt gekauft haben. Er hilft Ihnen gerne weiter.

Das Travel & Comfort System ist nicht mit allen MINI Modellen kompatibel. Über die Verfügbarkeit des Travel & Comfort Systems für Ihr Fahrzeug informiert Sie Ihr Verkaufsberater.

### Sicherheitshinweis



Der Basisträger **A** besitzt eine Feder und steht bei der Montage/Demontage unter Spannung.

Nach der Montage der jeweiligen Travel & Comfort System Komponente an den Basisträger **A** muss dieser in die unterste Position an den Kopfstützenstangen gebracht werden (siehe Abbildung 6). ◀

### Avvertenza

MINI raccomanda di utilizzare soltanto ricambi e accessori di cui MINI abbia verificato e approvato la sicurezza, il (corretto) funzionamento e l'idoneità.

In caso di dubbi riguardo al montaggio o all'utilizzo, rivolgersi alla Concessionaria BMW, presso la quale è stato acquistato il prodotto. Il personale addetto sarà lieto di potervi aiutare.

Il Travel & Comfort System non è compatibile con tutti i modelli MINI. Il vostro consulente di vendita sarà lieto di fornirvi informazioni sulla disponibilità del Travel & Comfort System per la vostra vettura.

### Avvertenza per la sicurezza



Il supporto base **A** è dotato di una molla ed è in tensione durante il montaggio/smontaggio.

Dopo il montaggio del relativo componente del Travel & Comfort System sul supporto base **A** è necessario portare quest'ultimo nella posizione più bassa sulle aste del poggiatesta (vedere figura 6). ◀

### 提示

MINI建议, 只使用通过MINI安全性、功能性和舒适性检验及认可的配件和附件。

在安装或操作时, 如有任何疑问, 请及时联系购买产品的MINI经销商。他们将为您提供帮助。

该舒适旅行系统并非与所有MINI车型兼容。您的销售顾问会告知舒适旅行系统是否适用于您的汽车。

### 安全提示



基础支架**A**有一个弹簧, 在安装/拆卸过程中张紧。

将相应的舒适旅行系统组件安装在基础支架**A**上以后, 必须将支架安置在头枕杆的最下端。(参见插图6)。◀

### Note

MINI recommends that you only use parts and accessory products that have been tested and approved by MINI in terms of their safety, function and suitability.

Should you have any questions during installation or operation, please call the MINI dealership from which you purchased this product. They will be happy to help you.

The Travel & Comfort System is not compatible with all MINI models. Your sales adviser will tell you about the availability of the Travel & Comfort System for your car.

### Safety note



Base support **A** has a spring and is under tension when being installed / removed.

Once the various Travel & Comfort System components have been installed on base support **A**, it must be moved to its lowest position on the headrest spars (see Fig. 6). ◀

### Nota

MINI recomienda utilizar únicamente piezas y accesorios que hayan sido comprobados y autorizados por MINI en cuanto a su seguridad, funcionamiento y eficiencia.

Si surgen preguntas durante el montaje o el manejo, diríjase al concesionario MINI que le ha vendido este producto. Estará encantado de ayudarle.

El Sistema Travel & Comfort no es compatible con todos los modelos MINI. Consulte a su asesor de ventas si el Sistema Travel & Comfort está disponible para su vehículo.

### Instrucciones de seguridad



El soporte básico **A** tiene un resorte, que está bajo tensión durante el montaje y el desmontaje.

Después del montaje de los componentes del Sistema Travel & Comfort correspondientes en el soporte básico **A**, este se debe colocar en la posición más baja de las barras de los apoyacabezas (véase la figura 6). ◀

### Remarque

MINI recommande d'utiliser uniquement des pièces et accessoires testés et agréés par MINI en matière de sécurité, de fonctionnement et de qualification.

En cas de question relative au montage ou à l'utilisation, contacter le concessionnaire MINI auprès duquel vous avez acheté ce produit. Il se fera un plaisir de vous aider.

Le système Travel & Comfort n'est pas compatible avec tous les modèles MINI. Votre conseiller commercial vous donnera tous les renseignements concernant la disponibilité du système Travel & Comfort pour votre véhicule.

### Remarque concernant la sécurité



Le support de base **A** possède un ressort et il est sous tension lors du montage ou du démontage.

Une fois le montage des différents composants du système Travel & Comfort réalisé sur le support de base **A**, placer celui-ci dans la position la plus basse possible sur les appuie-tête (cf. figure 6). ◀

### Примечание

MINI рекомендует использовать только те детали и аксессуары, надежность, функционирование и пригодность которых проверены и подтверждены MINI.

Если во время монтажа или обслуживания возникнут вопросы, обратитесь к дилеру MINI, у которого был приобретен этот продукт. Он вам охотно поможет.

Система Travel & Comfort совместима не со всеми моделями MINI. О совместимости системы Travel & Comfort с вашим автомобилем можно узнать у консультанта отдела продаж.

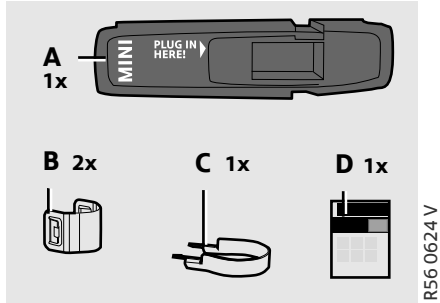
### Указание по безопасности



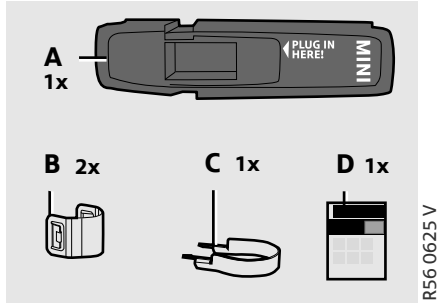
У несущей конструкции **A** есть пружина. При монтаже/демонтаже она находится под ее воздействием.

После монтажа компонента системы Travel & Comfort на несущую конструкцию **A** ее следует перевести в крайнее нижнее положение на подголовнике (см. рис. 6). ◀

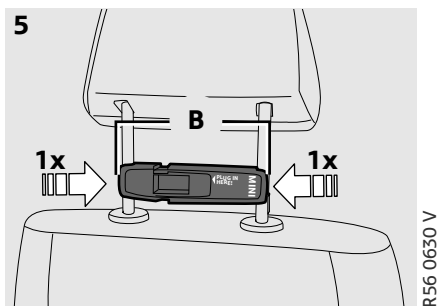
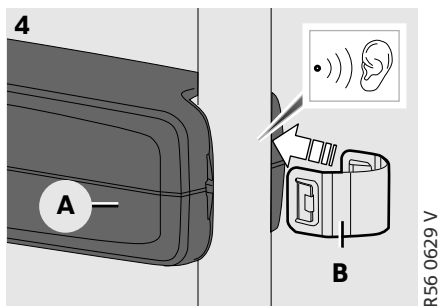
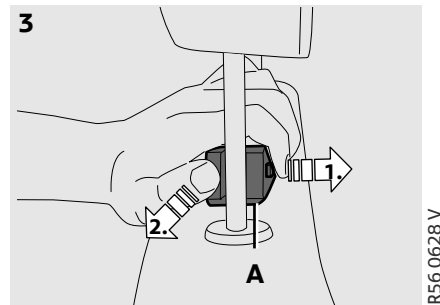
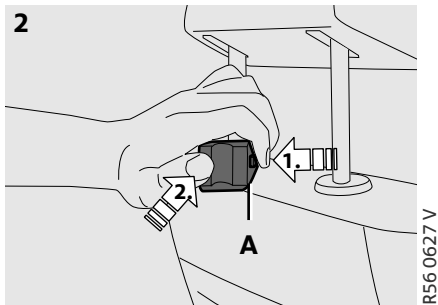
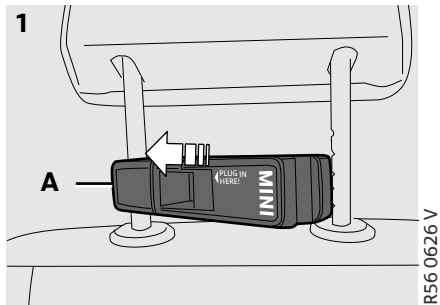
51 95 2 354 325



51 95 2 354 326 / 51 95 2 354 323



Montage / Installation / Montage / Montaggio / Montaje / Монтаж / 安装



Demontage / Removal / Démontage / Smontaggio / Desmontaje / Демонтаж / 拆卸

