



Travel & Comfort System – Basisträger

Travel & Comfort System – Base support

Travel & Comfort System – Support de base

Travel & Comfort System – Supporto base

Sistema Travel & Comfort – Soporte básico

Travel & Comfort System – базовый несущий элемент

舒适旅行系统 – 基架



Hinweis

Das Travel & Comfort System ist nicht mit allen BMW Modellen kompatibel. Über die Verfügbarkeit des Travel & Comfort Systems für Ihr Fahrzeug informiert Sie Ihr Verkaufsberater. ◀

BMW empfiehlt, nur Teile und Zubehör zu verwenden, die von BMW auf ihre Sicherheit, Funktion und Tauglichkeit geprüft und freigegeben sind.

Wenn sich bei der Montage oder Bedienung Fragen ergeben, rufen Sie bitte den BMW Service an, bei dem Sie dieses Produkt gekauft haben. Er hilft Ihnen gerne weiter.

Sicherheitshinweis

Der Basisträger **A** besitzt eine Feder und steht bei Montage/Demontage unter Spannung.

Nach der Montage der jeweiligen Travel & Comfort System Komponente an den Basisträger **A** muss der Basisträger **A** in die unterste Position an den Kopfstützenstangen gebracht werden (siehe Abbildung 6). ◀

Avvertenza

Il Travel & Comfort System non è compatibile con tutti i modelli BMW. Per informazioni sulla disponibilità del Travel & Comfort System per il proprio modello di vettura rivolgersi al proprio consulente di vendita. ◀

BMW raccomanda di utilizzare soltanto ricambi e accessori di cui BMW abbia verificato e approvato la sicurezza, il (corretto) funzionamento e l'idoneità.

In caso di dubbi riguardo al montaggio o all'utilizzo, rivolgersi al Centro Assistenza BMW, presso il quale è stato acquistato il prodotto. Il personale autorizzato sarà lieto di potervi aiutare.

Avvertenze per la sicurezza

Il supporto base **A** è provvisto di una molla che in fase di montaggio e smontaggio è sotto carico.

Dopo il montaggio di ciascun componente Travel & Comfort System sul supporto base **A** portare il supporto base **A** nella posizione più bassa sulle aste del poggiatesta (vedi figura 6). ◀

提示

舒适旅行系统并非与所有BMW型号兼容。您的销售顾问会告知舒适旅行系统是否适用于您的汽车。 ◀

BMW建议, 只使用通过BMW安全性、功能性和舒适性检验及认可的部件和附件。

在安装和操作时如果出现任何问题请您及时联系购车时的BMW车辆服务中心。他们将为您提供帮助。

安全提示

基架**A**拥有弹簧, 安装/拆卸时基架通电。

将舒适旅行系统构件安装在基架**A**上之后, 基架**A**必须位于头枕插杆最下方位置 (参见插图6)。 ◀

Note

The Travel & Comfort System is not compatible with all BMW models. Your sales consultant will advise you on the availability of the Travel & Comfort System for your vehicle. ◀

BMW recommends using only parts and accessories that have been tested and approved by BMW to ensure their safety, function and compatibility.

If you have any queries regarding installation or operation, please contact the BMW service team from which you purchased this product. They will be happy to assist you.

Safety instructions

Base support **A** has a spring and is under tension when being fitted / removed.

Following installation of the relevant Travel & Comfort System components on base support **A**, base support **A** must be moved to the lowest position on the head restraint rods (see Figure 6). ◀

Nota

El sistema Travel & Comfort no es compatible con todos los modelos BMW. Su asesor de ventas le indicará si este sistema está disponible para su vehículo. ◀

BMW recomienda utilizar únicamente piezas y accesorios que hayan sido comprobados y autorizados por BMW en cuanto a su seguridad, funcionamiento y eficiencia.

Si surgen preguntas durante el montaje o el manejo, llame al Servicio Posventa de BMW que le ha vendido este producto. Estará encantado de ayudarle.

Instrucciones de seguridad

El soporte básico **A** dispone de un muelle, que permanece tensado durante el montaje y el desmontaje.

Después del montaje de los componentes del sistema Travel & Comfort correspondientes en el soporte básico **A**, éste se debe colocar en la posición inferior de las barras del apoyacabezas (véase la ilustración 6). ◀

Remarque

Le Travel & Comfort System n'est pas compatible avec tous les modèles BMW. Votre vendeur pourra vous informer concernant la disponibilité du Travel & Comfort System pour votre véhicule. ◀

BMW recommande d'utiliser exclusivement des pièces et accessoires agréés par BMW ayant fait l'objet de tests concernant la sécurité, le fonctionnement et la capacité.

En cas de question relative au montage ou à l'utilisation, contacter le centre de services BMW auprès duquel vous avez acheté ce produit. Il se fera un plaisir de vous aider.

Remarque concernant la sécurité

Le support de base **A** comporte un ressort. Il est sous tension lors du montage/démontage.

Après le montage des différents éléments du Travel & Comfort System sur le support de base **A**, le support de base **A** doit être placé dans la position la plus basse sur les tiges de l'appuie-tête (voir illustration 6). ◀

Примечание

Система Travel & Comfort System совместима не со всеми моделями BMW. О доступности Travel & Comfort System для вашего автомобиля вас проинформирует продавец-консультант. ◀

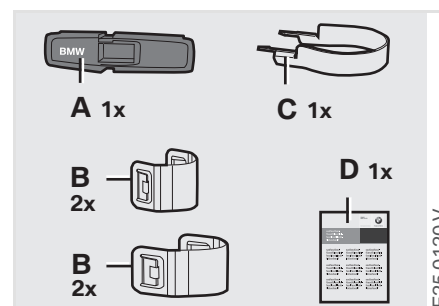
Концерн BMW рекомендует использовать только те детали и аксессуары, надежность, функционирование и пригодность которых проверены и подтверждены BMW.

Если во время монтажа или обслуживания возникнут вопросы, позвоните в сервис BMW, в котором приобрели данный продукт. Там вам охотно помогут.

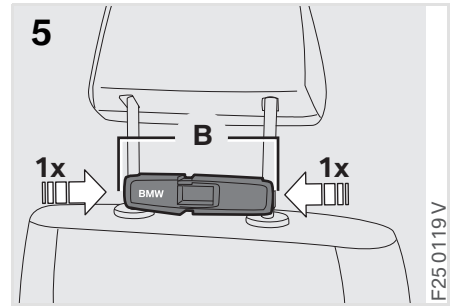
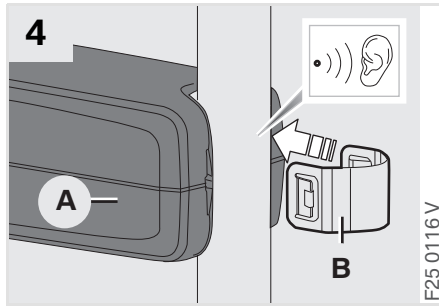
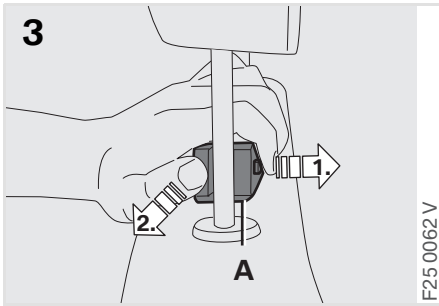
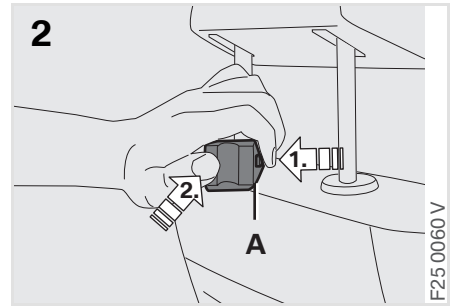
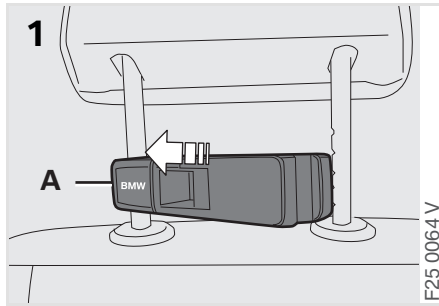
Указание по безопасности

Базовый несущий элемент **A** снабжен пружиной, которая при монтаже/демонтаже находится в натянутом состоянии.

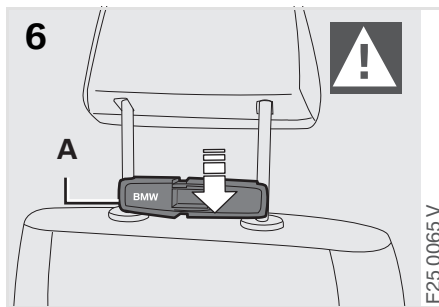
После монтажа компонента Travel & Comfort System на базовый несущий элемент **A** его следует переместить в крайнее нижнее положение к стержням подголовника (см. рис. 6). ◀



Montage
 Installation
 Montage
 Montaggio
 Montaje
 Монтаж
 安装



Montageposition
 Installation position
 Position de montage
 Posizione di montaggio
 Posición de montaje
 Монтажное положение
 安装位置



Demontage
 Removal
 Démontage
 Smontaggio
 Desmontaje
 Демонтаж
 拆卸

